

UVisco

SPECTROPHOTOMÈTRES

UV-1600/1800 - V1600/1800



CE


LC-Instru

LC-Instru
ZI de l'Eglantier
17 rue des cerisiers
91090 LISSES

Site web : lc-instru.fr
Mail : info@lc-instru.fr
Tél : 09.72.50.12.35
Fax : 01.85.09.90.76

Présentation

Les spectrophotomètres V/UV-1600/1800 sont des appareils performants et simples d'utilisation.

Le logiciel autonome local fournit des fonctions de photométrie, de tests quantitatifs, cinétiques et d'utilitaires système.

Les spectrophotomètres sont à simple faisceau avec une **gamme de longueurs d'ondes** allant de **320 à 1100 nm** pour les V-1600/1800, et **190 à 1100 nm** pour les UV-1600/1800.

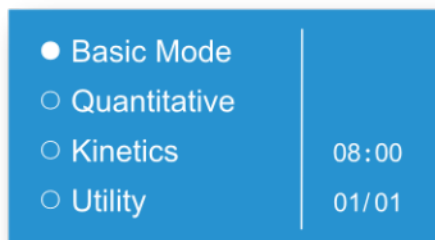
Bande passante : de 2 à 4 nm

Précision de la longueur d'onde : $\pm 0,5$ nm

M. Wave Basic pour l'acquisition des données via PC inclus (acquisition de spectres en option)

Menu Principal

Move the cursor on the function menu you want, then press ENTER key to go into the corresponding interface.



Mesure de longueurs d'ondes fixes

Absorbance, Transmittance or Concentration measurements. It can display and save 200 groups of data, 5 groups per screen.

No.	WL.	Abs.
1	230.0	0.001
2	340.0	0.000
3	450.0	0.002
4	540.0	0.000
5	620.0	0.003

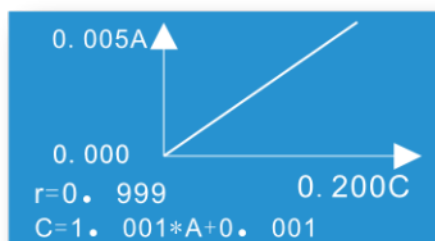
Analyse Quantitative

2.1 Standard Curve

At most 9 standard samples can be used to establish a standard curve. The curve and its equation will be displayed on the screen simultaneously. You can measure your unknown concentration solutions by the curve. Total 100 curves can be saved in the RAM.

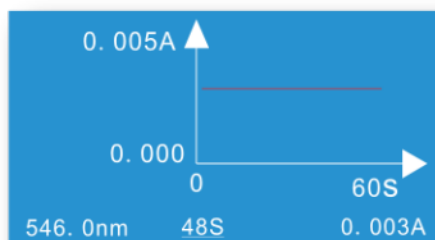
2.2 Coefficient Method

If you have known the coefficient k & b of the formula $C=kA+b$, you can input the value directly by the button, then to test your unknown solutions.



Analyse cinétique

This mode may be used for time course scanning or reaction rate calculations. Abs. Vs time graphs is displayed on the screen in real time.



Utilitaires

Lamp management, time & date set, get dark current, calibrate wavelength, default system, and some other system functions.



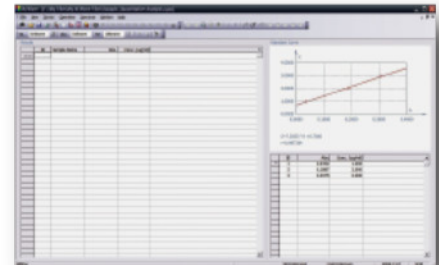
M.Wave Professional pour l'acquisition des spectres par PC (en option)

M.Wave Professional application software is based Microsoft Windows®, the instrument can be controlled by PC software through the built-in USB communication port, which makes the UV/V-1 Series with more functions and easy to control.

Analyse Quantitative

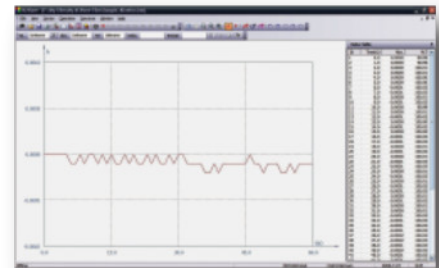
Use up to 20 standards to establish standard curve. Three methods for fitting a curve:

- 1-Linear fit
- 2-Linear through zero
- 3-Square fit



Analyse cinétique

The Kinetics mode may be used for time course scanning or reaction rate calculations. Abs. Vs. Time graphs is displayed.

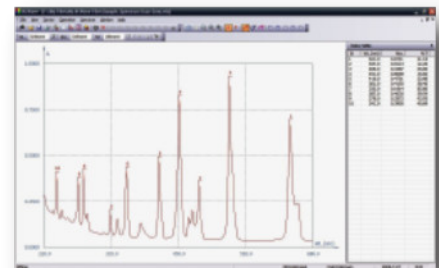


Prise de spectres

Automatically records peaks and valleys. The quantity of the curves stored is unlimited.

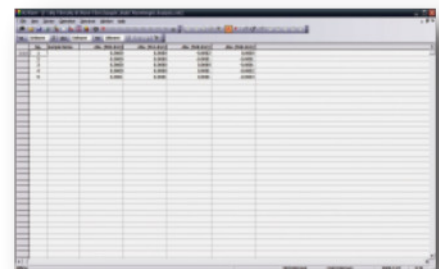
Post-run manipulation and processing includes.

1. Re-scaling axes, curve
2. Smoothing, combination, zooming, overlap...
3. 1st to 4th derivative



Analyses multi-longueurs d'ondes

You can set up to 20 wavelengths to measure a sample.



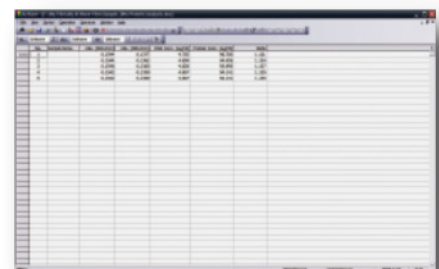
Tests ADN/Protéines

Optional two formulas:

$$\text{DNA Concentration} = 62.9 \cdot A_{260} - 36.0 \cdot A_{280}$$

$$\text{Or } 49.1 \cdot A_{260} - 75.8 \cdot A_{230}$$

You can also enter other wavelengths and factors to calculate.



UVISCO UV-1600/1800 - V-1600/1800



Fonctionnalités

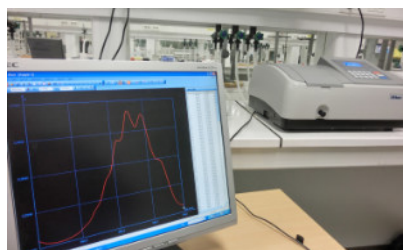
- Photométrie, mesures d'absorbance, de transmission ou d'énergie.
- Quantitatif (courbe standard et méthode de coefficient)
- Cinétique
- Paramètres de gestion des lampes, réglage de l'heure, calibrage de la longueur d'onde et autres fonctions

Caractéristiques

- Réglage de longueurs d'ondes automatique
- Écran LCD 128x64 pixels
- Sauvegarde des résultats : 200 groupes de données et 100 courbes standards
- Grand compartiment à échantillons pouvant accueillir des échantillons de 5 à 100 mm, supports et accessoires en option
- Précision élevée



4 cuves comprises



Pilotage et prise de spectres par PC en option

(M. Wave Pro)

Accessoires en option

Portoir thermostaté par circulation d'eau



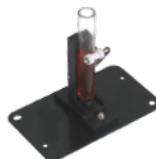
Portoir thermostaté 4 position par circulation d'eau



Passeur auto 8 positions



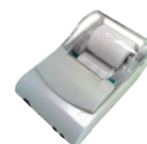
Support de tubes à essais



Portoir Peltier/Portoir Peltier avec aspiration



Imprimante thermique



Caractéristiques techniques

	V-1600	V1800	UV-1600	UV-1800
Gamme de longueurs d'ondes	320-1100 nm		190-1100 nm	
Bande passante	4 nm	2 nm	4 nm	2 nm
Système optique	Simple faisceau, réseau 1200 lignes/nm			
Précision de la longueur d'onde	±0,5 nm			
Répétabilité de la longueur d'onde	0,3 nm			
Réglage de la longueur d'onde	Automatique			
Précision photométrique	≤ ±0.5%T ou ±0.003A@1A			
Lumière parasite	0,05 %T			
Stabilité	±0.002A/h @500nm			
Écran	128x64 pixels			
Détecteur	Photodiode silicium			
Support de cellule standard	Changeur de cellules 10 mm 4 positions			
Compartiment à échantillons	Cuve de longueur de trajet standard 10 mm			
Source	Lampe tungstène		Lampe tungstène et deutérium	
Sortie	Port USB et imprimante			
Puissance requise	AC110V/220V 50/60Hz			
Dimensions	470x370x180mm			
Poids	12kg		14kg	